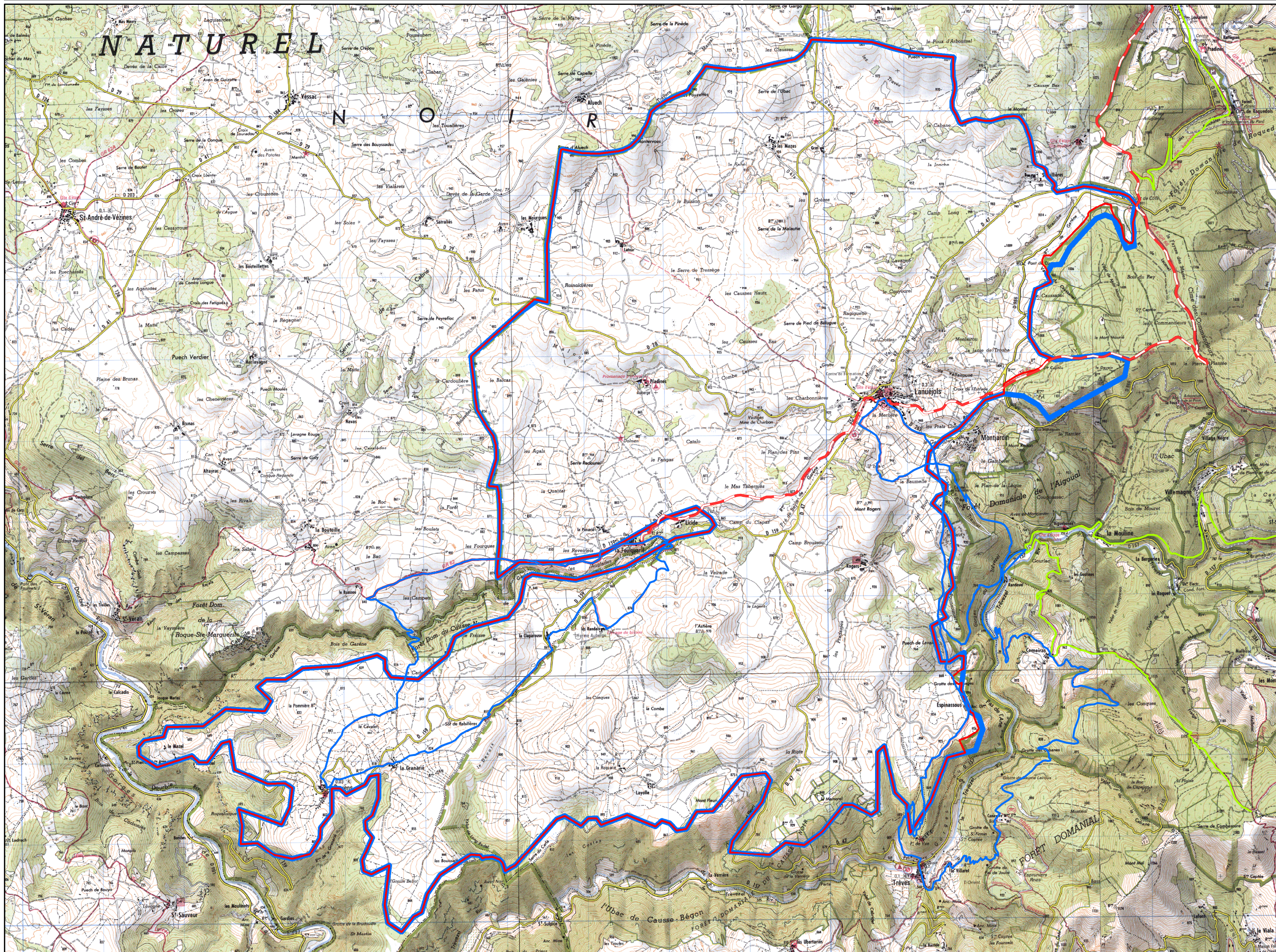
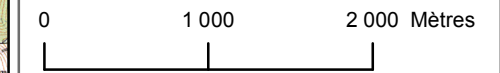


CHEMINS DE RANDONNEE



- Périmètre ZSC
- Périmètre ZPS
- Chemin de grande randonnée - (GR)
- Sentier de découverte du canton de Trèves
- Chemin de randonnée équestre



SOURCES :
Données : Conseil Général du Gard, 2005
Périmètre : DREAL L-R, 1/25000, 2010
Fond : Scan25® IGN, 2000

CARTOGRAPHIE :
Centre de Ressources CPIE des Causse Méridionales
05/2010